

# 海岸沿い道路の越波対策

## ●越波被害

海岸沿いの道路では、台風の通過に伴い高波が道路護岸を越波し、車両の走行が危険な状態になることがあります。

被害もあり、中には既に被害調査を進めている。SHK加入のテレビが停波。一旦午後九時五十分ごろ下田有線テレビ(SH)に加入している下田中内早七百七十七世帯のテレビが停波。K第1チャンネルのテレビ静岡、静岡朝日、地方局番組が約一時間半にわたって停波。S波で原因を調査した結果、中内三方面に設置してある同社のテレビマンテナのうち、中内山のマンテナが、台風の影響で倒壊した。高圧電線の電線のため送電不能になったもので、同日午後十時二十分すぎに全面復旧した。

伊豆急は運休 停電も8地区 伊豆急は一日、降雨による運転規制などで十九

東電電力が伊豆半島に停電。一日、雨、劇木などにより同県下田市、南伊豆町、松崎町、寛良町の八地区で停電があり、計約三千三百世帯に影響を受けた。南伊豆町伊豆の一部を除き数時間で復旧したが、同地区三十世帯は同日朝まで約九時間ばかり停電が続いた。

車両が高波かぶって脱輪 下田市で発生 下田市にある、台風21号にも強い、東伊豆町大川の国道一号線の連続ジャンクション付近で、一日午後七時半ごろ、通行車両数が少ないなか、連続ジャンクションの側溝に陥落したため、エンジンが停止したが、けが人はなかった。

また一日、下田市本郷のスーパーの窓ガラスが割れ、男女三人がけ

出典：海岸保全計画の手引き(社団法人全国海岸協会)

出典：伊豆新聞(平成 14 年 10 月 3 日)

水面が持ち上がり、波は砂利などを巻き込んで道路内に越流しています。

水位が護岸の高さ近くまで上昇したため、波は容易に道路内に打ち込まれています。



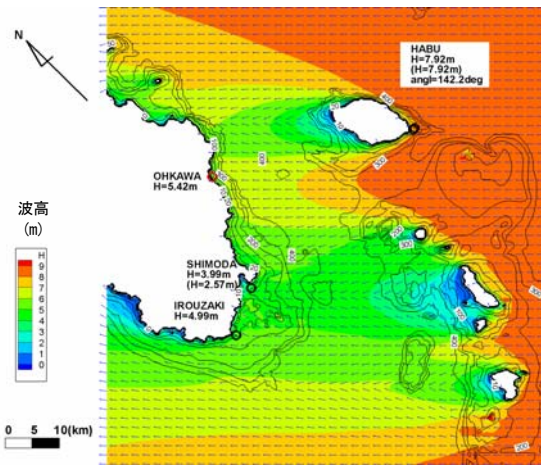
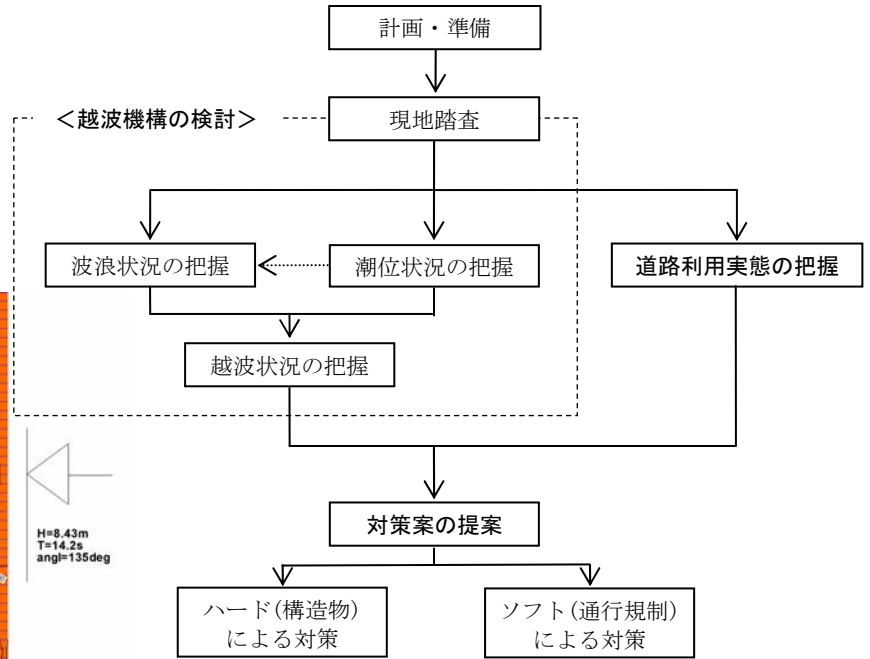
越波状況 - 1



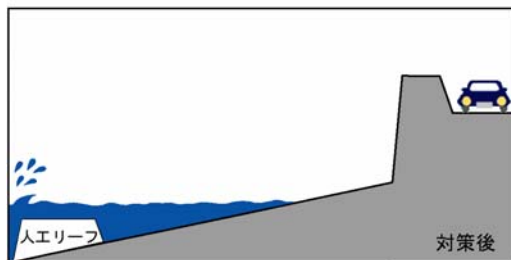
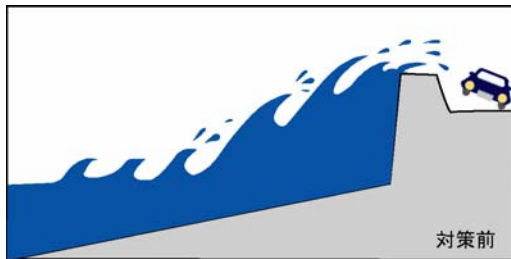
越波状況 - 2

● 対策

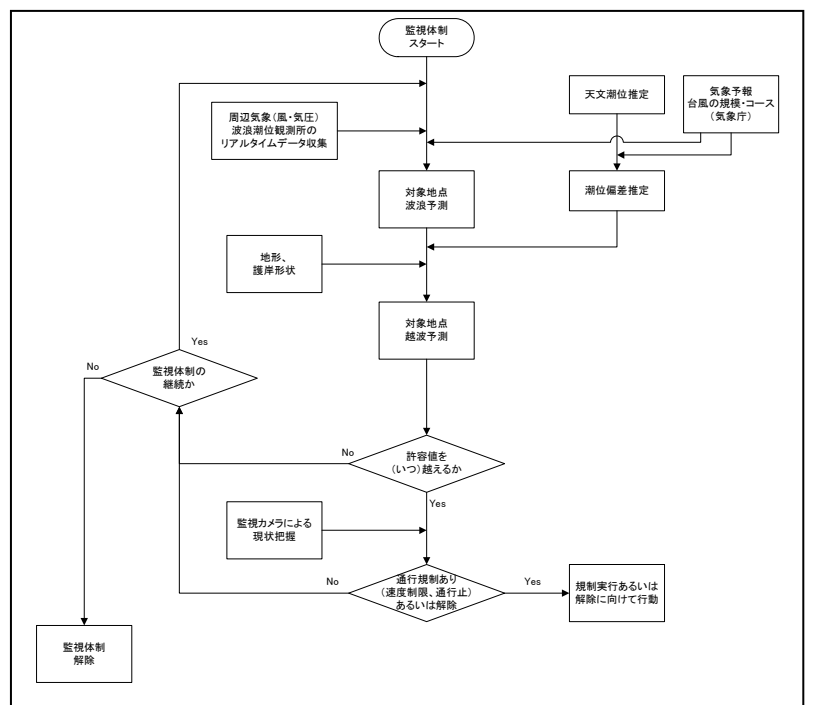
弊社では、過去に以下のような方法で調査および対策の提案を行っています。



波浪変形計算結果の例



構造物設置による越波対策の例  
(人工リーフ設置の場合)



交通規制システム構築による、越波対策の例